



MUNICÍPIO DA ESTÂNCIA BALNEÁRIA DE PRAIA GRANDE

Estado de São Paulo
SEDUC - Secretaria de Educação

SEMANAS 6 E 7- 2º SEMESTRE 2021

SALA DE AULA

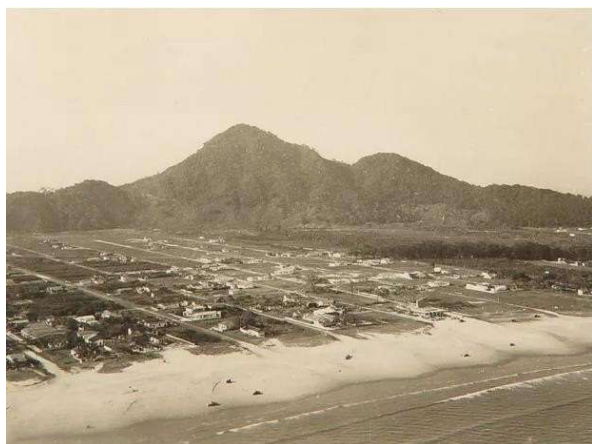


Disciplina: Matemática

1ª série do Ensino Médio EJA

AULA 03 – Estatística Populacional de Praia Grande.

Praia Grande completa 50 anos: conheça a história da cidade



A história e os investimentos fizeram com que o cenário mudasse de maneira rápida trazendo o desenvolvimento. Na década de 1990 eram 125 mil habitantes. Hoje, o número saltou para 340 mil. As escolas municipais tinham menos de 4 mil alunos e, agora, são 51 mil. Os idosos adotaram Praia Grande como lar. Cerca de 11% dos moradores têm mais que 60 anos.

"Nós devemos chegar em 2024 com uma população em torno de 430 mil habitantes. E o grande desafio que a gente tem é como chegar lá nos próximos oito ou dez anos sendo uma maior cidade em população com a mesma qualidade que nós conquistamos ao longo desses últimos 20 anos...]

Texto adaptado:

<http://g1.globo.com/sp/santos-regiao/50-anos-de-PraiaGrande/noticia/2017/01/prai-grande-completa-50-anos-conheca-historia-da-cidade.html> (pesquisa em 17/04/2020).

Ano	Média da População Aproximada
1990	125.000
2000	193.000
2010	262.000
2019	325.000
2024 (projeção)	430.000

ATIVIDADE 3



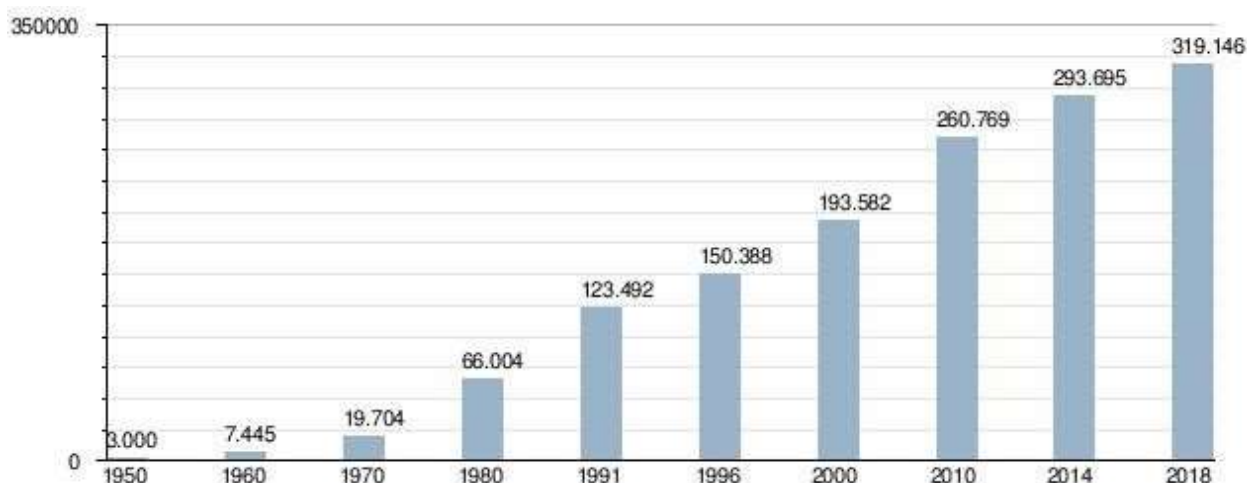
QUESTAO 01. Observando a tabela de crescimento populacional do texto de referência acima podemos dizer que, a população de 1990 até 2019 cresceu:

- (A) 120 mil habitantes (C) 180 mil habitantes
(B) 150 mil habitantes (D) 200 mil habitantes

<https://sagresonline.com.br/noticias/politica/77376-populacao-brasileira-e-formada-basicamente-de-pardos-e-brancos-mostra-ibge>

Observe o gráfico abaixo e responda às questões 02 e 03.

Evolução demográfica da cidade de Praia Grande



Pesquisa em 17/04/2020: [https://pt.wikipedia.org/wiki/Praia_Grande_\(S%C3%A3o_Paulo\)](https://pt.wikipedia.org/wiki/Praia_Grande_(S%C3%A3o_Paulo))

QUESTAO 02. De acordo com o gráfico o período em que a população praticamente dobrou em número de habitantes foi entre os anos de:

- (A) 1970 a 1980 (C) 2010 a 2014
(B) 1980 a 1991 (D) 2014 a 2018

QUESTAO 03. Nos últimos 4 anos (2014 a 2018) da análise deste gráfico podemos verificar um crescimento médio em número de habitantes de aproximadamente:

- (A) 15 mil habitantes
(B) 25 mil habitantes
(C) 35 mil habitantes
(D) 45 mil habitantes

QUESTAO 04. Na sua opinião, após esse crescimento populacional o que será preciso realizar em nossa cidade para manter o mesmo padrão de qualidade de vida?